

TÜRKİYE'DE SOSYAL PLANLAMA; SORUNLAR ÇÖZÜM ÖNERİLERİ

İSTİHDAM

Prof.Dr. Esin Ergin

21. Yüzyıl için Planlama Kurultayı
Ankara Üniversitesi, Siyasal Bilgiler Fakültesi
5.Aralık.2012

İSTİHDAM

- İNSAN
- İŞ
- İŞGÜCÜ POLİTİKALARI
- YASAL DÜZENLEMELER
- ÜLKENİN ÖNCELİKLERİ

İSTİHDAM PLANLAMASINDA AMAÇ

- ÜLKEDEKİ KADIN VE ERKEK NÜFUSUN İNSANİ GELİŞMEDE ÜSTÜN ÜLKELERDEKİ İŞGÜCÜ DÜZEYİNDE ÇALIŞMA YAŞAMINA KATILMASINI SAĞLAMAK
- İŞGÜCÜNE 21. YÜZYILDA TOPLUMUN, EKONOMİNİN VE TEKNOLOJİNİN GEREKTİRDİĞİ BECERİLERİ KAZANDIRMAK
- ÇALIŞMA KOŞULLARININ İYİLEŞTİRECEK POLİTİKALARI SAPTAMAK
- İŞGÜCÜ VERİMLİLİĞİNİN ARTMASININ ÖNÜNDEKİ ENGELLERİN KALDIRILMASINI SAĞLAMAK

İSTİHDAMIN SORUNLARI

- YÜKSEK NÜFUS VE İŞSİZLİK ORANI
- NÜFUSUN EĞİTİM VE BECERİ DÜZEYİ
- KATILIM SORUNLARI
- YASALAR
- ÇALIŞMA KOŞULLARI
- ÖRGÜTLENME
- VERİMLİLİK

TABLO. 3.1 İNSANİ GELİŞME ENDEKSİ VE İŞGÜCÜ TEMEL VERİLERİ 2011

ÜLKELER	EKONOMİK BÜYÜKLÜK SIRASI	GSYHİ'DAN KİŞİ BAŞINA DÜŞEN GELİR (2011) \$	TOPLAM NÜFUS (milyon)	15+ YAŞ TOPLAM NÜFUS (000)	SİVİL İŞGÜCÜ (000)	15 + YAŞ İŞGÜCÜNE KATILMA ORANI	İŞSİZ SAYISI (000)	İŞSİZLİK ORANI	İSTİHDAM ORANI
NORVEÇ	47	53.400	5.038	3.275,0	2.629	80,3	84	3,2	75,3
HOLANDA	22	42.000	16.657	11.138,8	8.792	78,9	389	4,4	74,9
FRANSA	10	35.100	65.631	40.779,2	28.816	70,7	2.628	9,2	63,8
TÜRKİYE	17	10.444	74.724	53.593,0	26.725	49,9	2.615	9,8	48,4

Kaynak: 1. HDI, UNDP, 2011

2. TÜİK.

3. Eurostat.

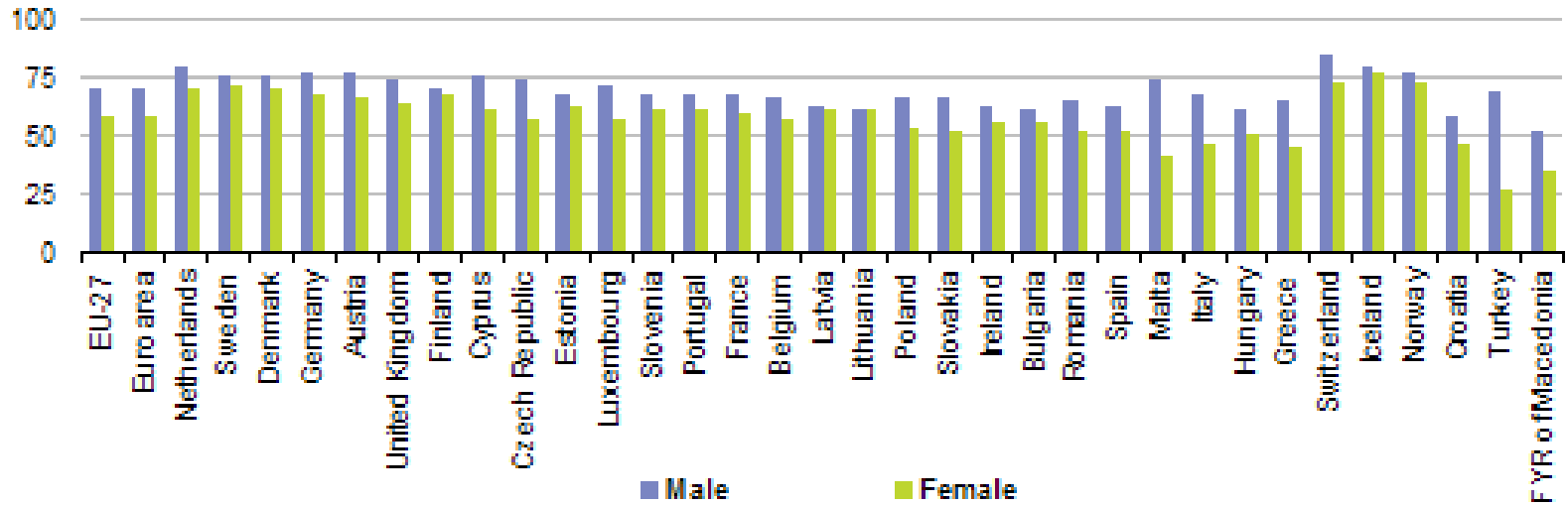
4. OECD.

TABLO. 3.2 CİNSİYETE GÖRE SINIFLANDIRILMIŞ İŞGÜCÜ TEMEL VERİLERİ 2010

ÜLKELER	ERKEK NÜFUS				KADIN NÜFUS			
	TOPLAM ERKEK NÜFUS (milyon)	15-64 YAŞ ERKEK NÜFUS ORANI %	ERKEK NÜFUS İŞGÜCÜNE KATILMA ORANI %	ERKEK NÜFUS İŞSİZLİK ORANI %	TOPLAM KADIN NÜFUS (milyon)	15-64 YAŞ KADIN NÜFUS ORANI %	KADIN NÜFUS İŞGÜCÜNE KATILMA ORANI %	KADIN NÜFUS İŞSİZLİK ORANI %
NORVEÇ	2,4	67,7	80,6	4,1	2,4	64,8	75,5	3,0
HOLANDA	8,2	68,3	83,7	4,4	8,4	65,9	72,6	4,5
FRANSA	31,6	66,2	74,9	9,0	33,3	63,5	66	9,7
TÜRKİYE	36,3	67,4	74,5	11,4	36,5	66,7	29,6	13,0

Kaynak: World Bank.2012. *World Development Report 2013:Jobs,Washington ,DC: World Bank.DOI: 10.1596/978-0-8213-9575-2.*

ŞEKİL 3.1
CİNSİYETE GÖRE İSTİHDAM ORANLARI



(1) The figure is ranked on the average of employment rates for men and women.

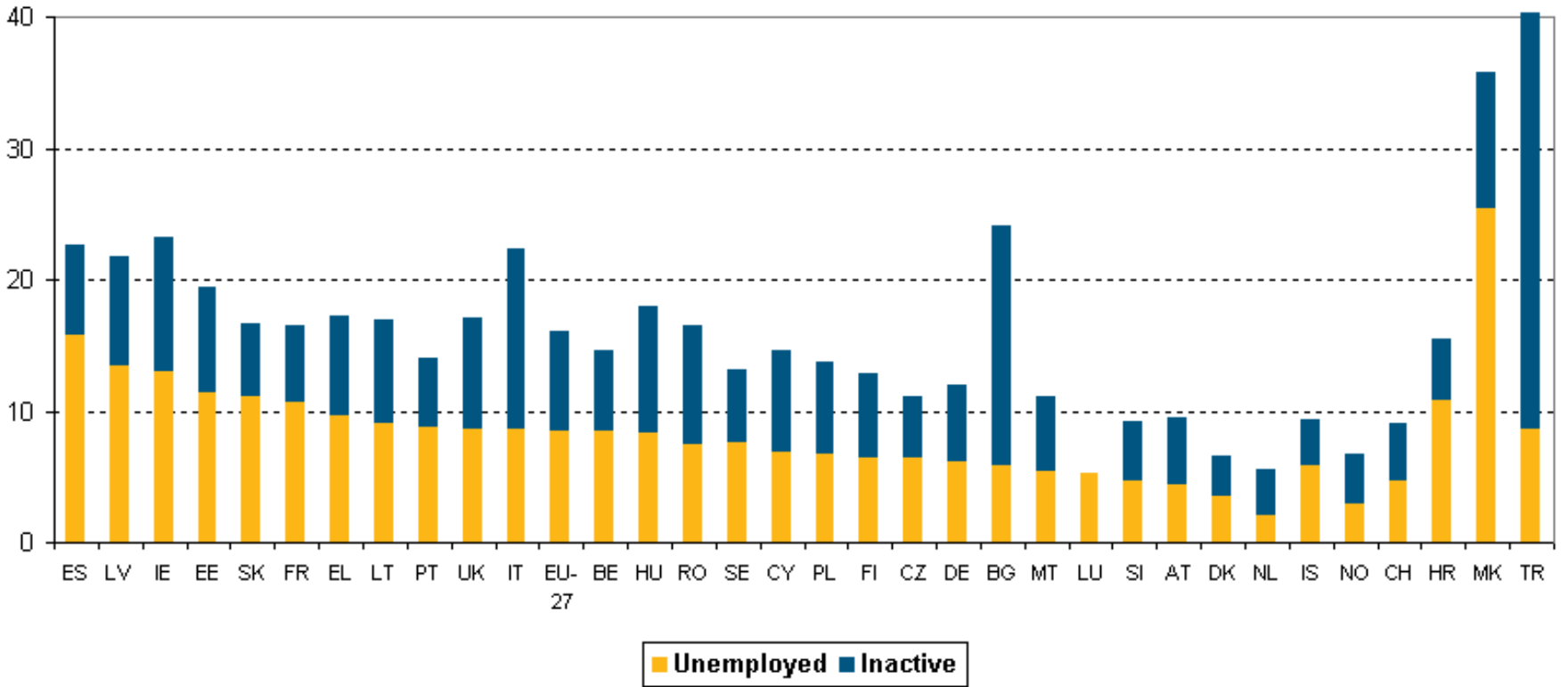
Source: Eurostat (online data code: lfsi_emp_a)

TABLO.3.3 TOPLUMSAL UYUM VERİLERİ : GENÇ İŞSİZLER 2010

ÜLKELER	GENÇ İŞSİZLER (15 - 24 YAŞ) (genç işgücünün %'si)		İSTİHDAM VE OKUL DIŞIGENÇLER (15 - 24 YAŞ) (genç işgücünün %'si)	
	ERKEK	KADIN	ERKEK	KADIN
NORVEÇ	10,9	7,7	17,8	20,5
HOLANDA	8,8	8,6	11,9	12,8
FRANSA	22,2	23,7	10,5	10,5
TÜRKİYE	21,0	23,1	21,9	46,9

Kaynak: World Bank.2012. World Development Report 2013:Jobs,Washington ,DC: World Bank.DOI:
10.1596/978-0-8213-9575-2.

ŞEKİL 3.2
18-24 YAŞ ARASI EĞİTİM VE İŞ DIŞI NÜFUS %, 2009.



TABLO. 3.4 İSTİHDAMIN EĞİTİM YAPISI 2012

		İLKOKUL EĞİTİMLİ İŞGÜCÜ %			ORTA OKUL EĞİTİMLİ İŞGÜCÜ %			YÜKSEK EĞİTİMLİ İŞGÜCÜ %		
ÜLKELER	TOPLAM İŞGÜCÜ İÇİNDE KADIN İŞGÜCÜ %	TOPLAM İŞGÜCÜ %'si	KADIN İŞGÜCÜ %'si	ERKEK İŞGÜCÜ %'si	TOPLAM İŞGÜCÜ %'si	KADIN İŞGÜCÜ %'si	ERKEK İŞGÜCÜ %'si	TOPLAM İŞGÜCÜ %'si	KADIN İŞGÜCÜ %'si	ERKEK İŞGÜCÜ %'si
NORVEÇ	47,1	21,5	20,7	22,2	44,0	40,4	47,3	34,1	38,5	30,2
HOLANDA	45,5	25,9	24,8	26,9	42,1	43,2	41,2	31,1	31,3	31,0
FRANSA	47	25,1	24,1	26,1	44,8	42,3	47,1	30,0	33,7	26,7
TÜRKİYE	26,4	63,2	60,4	64,2	22,0	19,4	23,0	14,8	20,3	12,8

Kaynak: World Bank Indicators, 2012.

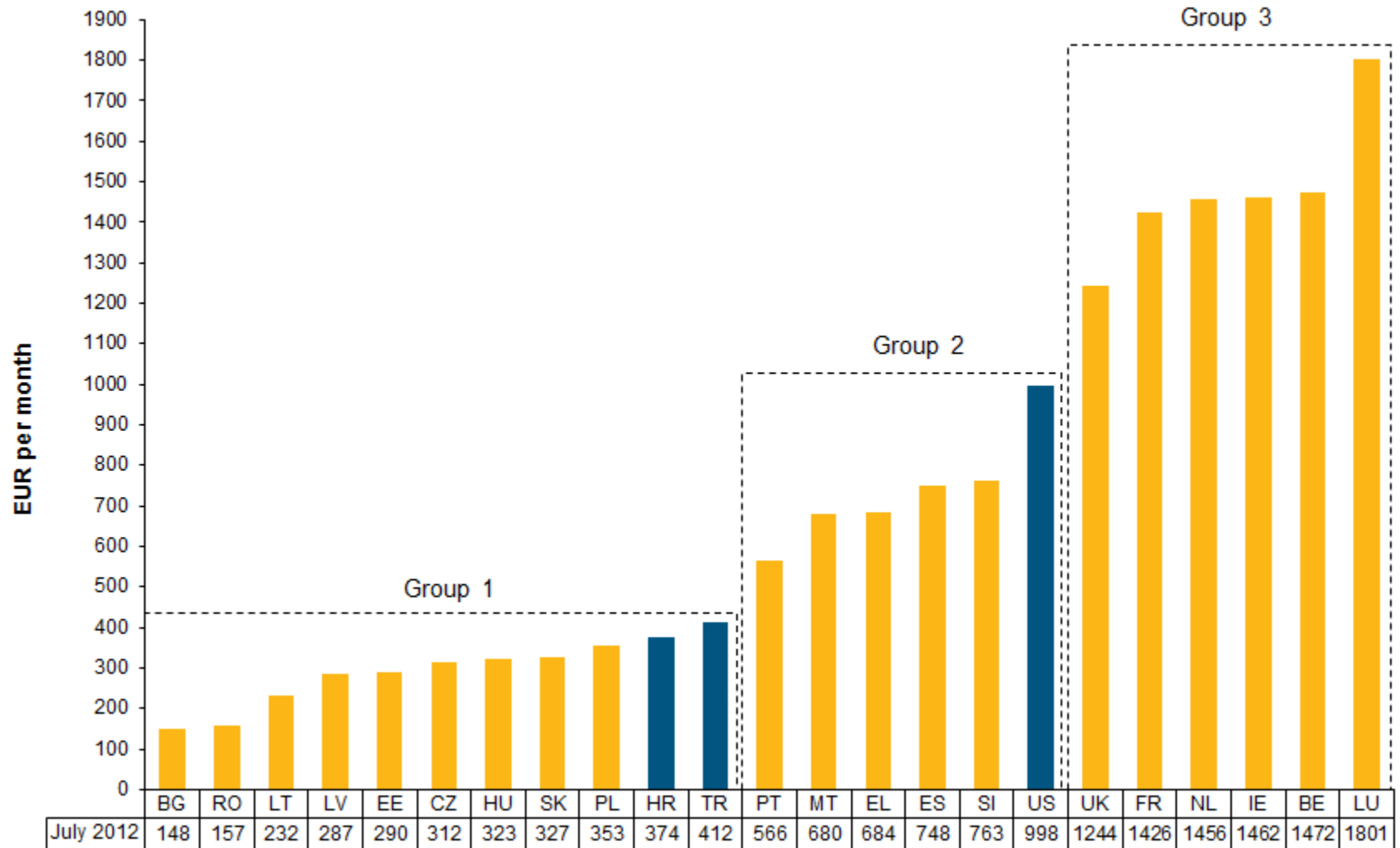
TABLO. 3.5 İSTİHDAM POLİTİKALARI 2010

ÜLKELER	GSYH'DA İŞGÜCÜNÜN PAYI %	GSYH'DAN İŞGÜCÜ POLİTİKALARI İÇİN HARCAMA %	SOSYAL GÜVENLİK KESİNTİLERİ (brüt ücret %'si)	SOSYAL GÜVENLİK KAPSAMI (istihdamın %'si)	GSYH'DAN KİŞİ BAŞINA DÜŞEN GELİR (2011) \$	ASGARİ ÜCRET (2005 yılı paritesiyle yıllık \$)	KIDEM TAZMİNATI (haftalık ücret) (10 yıl sonunda) 2012	SENDİKA ÜYELİĞİ (ücretlilerin %'si)
NORVEÇ	46,7	1,24	21,9	93,2	53.400	45.504	13	54
HOLANDA	55,8	2,92	22,4	90,7	42.000	11.448	13	19
FRANSA	58,4	2,42	34,9	87,3	35.100	8.484	17,3	8
TÜRKİYE	27,1*	0,12	38	58,6	10.444	5.436	51,3	6

Kaynak: World Bank.2012. World Development Report 2013:Jobs,Washington ,DC: World Bank.DOI: 10.1596/978-0-8213-9575-2.

* 2005.

ŞEKİL 3.3 AB ÜYELERİ, Hırvatistan, Türkiye ve A.B.D.'de Asgari Ücretler, Temmuz, 2012.



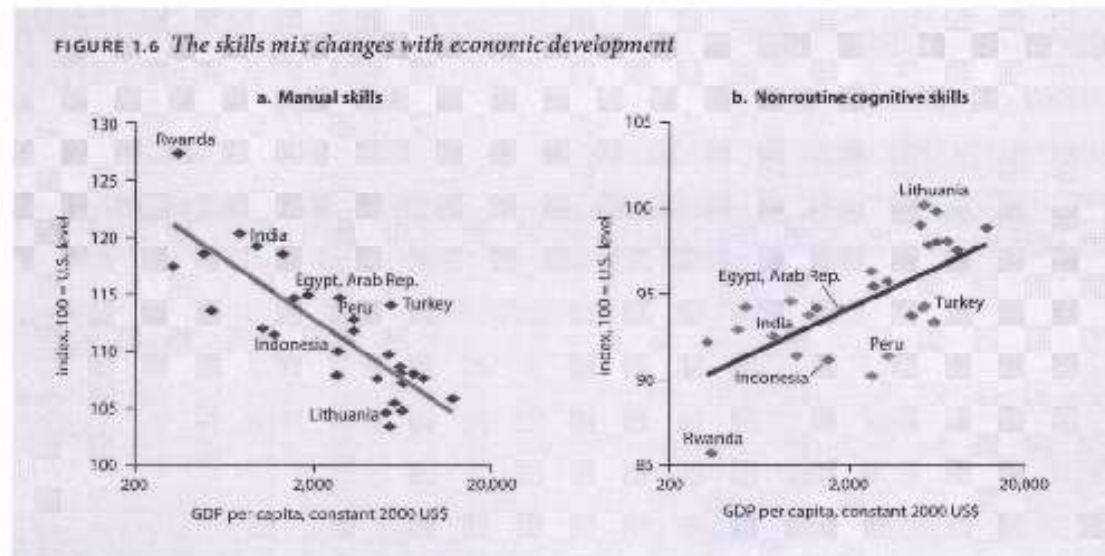
TABLO 3.6 SEKTÖRLERE GÖRE KATMA DEĞER / İŞÇİ 2010
(2005 \$ paritesiyle yıllık)

		SEKTÖRLERE GÖRE KATMA DEĞER/İŞÇİ 2010				
ÜLKELER	KATMA DEĞER /İŞÇİ TOPLAM	TARIM	SANAYİ	HİZMETLER	ÇALIŞILAN SAAT BAŞI GSYH (cari fiyatlarla \$)* (2011)	HAFTALIK ÇALIŞMA SAATİ* (2011)
NORVEÇ	158.628	85.197	318.919	118.318	81,5	33,9
HOLANDA	83.545	54.577	124.750	86.039	59,8	30,5
FRANSA	100.485	59.087	83.291	107.508	57,7	38,0
TÜRKİYE	26.490	10.596	27.153	33.775	28,1	48,9
AB					50,9	
OECD - 30					45,5	

Kaynak: World Bank.2012. World Development Report 2013:Jobs,Washington ,DC: World Bank.DOI: 10.1596/978-0-8213-9575-2.

* OECD Statistics, 2012.

EK TABLOLAR



Source: Aedo and others 2012 for the World Development Report 2013.

Note: GDP = gross domestic product. All skill intensity measures are measured relative to the U.S. level. Each data point shows the skill intensity of national production, derived from transforming the occupational structure to individual skills, following Autor, Levy, and Murnane (2003).

EK TABLO.3.1 İSTİHDAMIN SEKTÖRLERE VE ALANLARA DAĞILIMI 2010

ÜLKELER	TARIM %	SANAYİ %	HİZMETLER %	KAMU %	ÜCRETLİLER %	KENDİ İŞİ %	KIR %	ŞEHİR %	MİKRO İŞLETMELER %	KAYIT DIŞI İŞLER %
NORVEÇ	2,5	19,7	77,6	30,8	92,4	5,9	1,8	68,8	-	-
HOLANDA	2,8	15,9	71,6	12,5	88,0	10,3	1,7	-	-	-
FRANSA	2,9	22,2	74,5	-	91,4	6,8	1,8	83,1	29,2	-
TÜRKİYE	23,7	26,2	50,1	12,8	60,9	16,3	22,8	-	46,6	30,6

Kaynak: World Bank.2012. *World Development Report*
2013:Jobs,Washington ,DC: World Bank.DOI: 10.1596/978-0-8213-9575-

EK TABLO. 3.2 TOPLUMSAL UYUM VERİLERİ

ÜLKELER	GELİR EŞİTSİZLİĞİ (%90 / %10 oranı)	GELİRDE CİNSİYET FARKI (kadın/erkek)	TOPLUMSAL KATILIM %			GÜVEN %		
			İSTİHDAM İÇİ OLANLAR	İŞSİZLER	İŞGÜCÜ DIŞI	İSTİHDAM İÇİ OLANLAR	İŞSİZLER	İŞGÜCÜ DIŞI
NORVEÇ	-	-	58,3	45,5	46,6	77,4	66,7	66,3
HOLANDA	6	-	60,3	31,3	57,0	47	25,8	42,7
FRANSA	4,9	0,88	43,6	27,3	34,7	19,4	18,5	17,7
TÜRKİYE	4,2 !!	0,96	13,8	6,6	4,0	4,8	3,3	5,1

Kaynak: World Bank.2012. World Development Report 2013:Jobs,Washington ,DC: World Bank.DOI: 10.1596/978-0-8213-9575-2.

EK TABLO 3.3 EKONOMİK FAALİYETLERE VE CİNSİYETE GÖRE İSTİHDAMIN DAĞILIMI %

	TARIM SEKTÖRÜNDE ÇALIŞANLARIN ORANI %			SANAYİ SEKTÖRÜNDE ÇALIŞANLARIN ORANI %			HİZMETLER SEKTÖRÜNDE ÇALIŞANLARIN ORANI %		
	TOPLAM	ERKEK	KADIN	TOPLAM	ERKEK	KADIN	TOPLAM	ERKEK	KADIN
2002	34,9	24,8	60	23	26,7	13,7	42,1	48,4	26,2
2007	23,5	16,8	42,7	26,7	30,5	16,1	49,8	52,8	41,2
2011	25,5	18,7	42,7	26,5	31,1	15,2	48,1	50,3	42,6

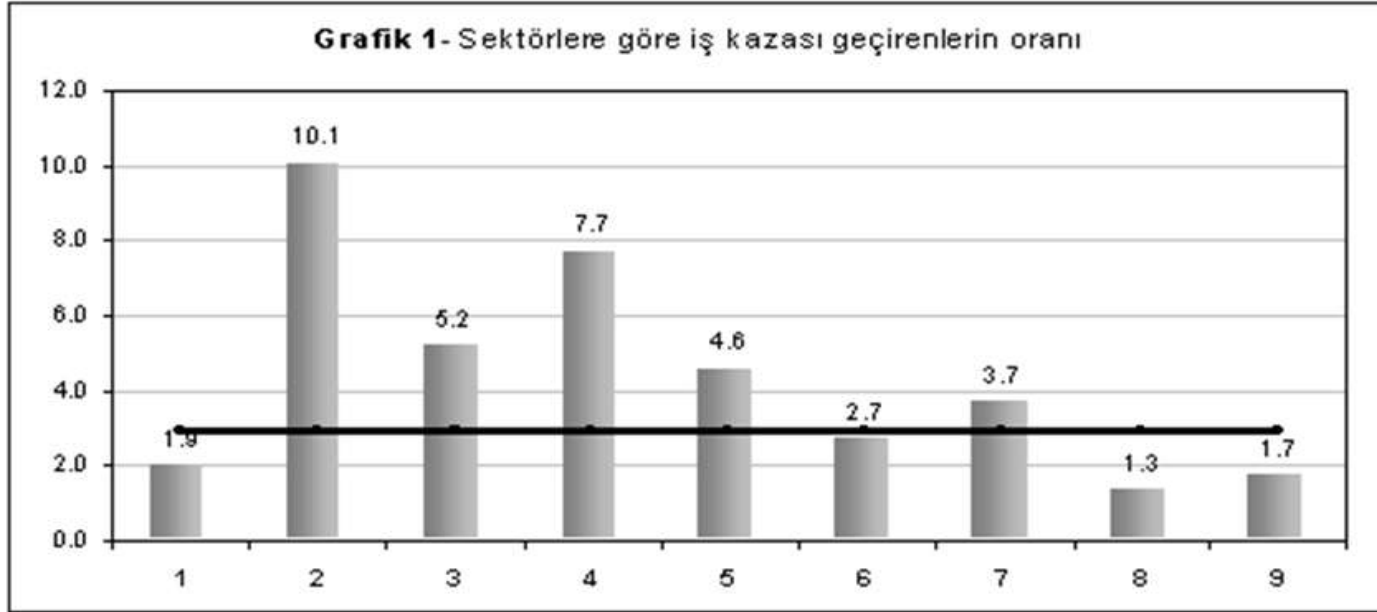
Kaynak: TÜİK.

EK TABLO. 3.4 YAŞ GRUPLARINA VE CİNSİYETE GÖRE SINIFLANDIRILMIŞ İŞGÜCÜNE KATILMA ORANLARI 2010

ÜLKELER	15 - 24 YAŞ NÜFUS İŞGÜCÜNE KATILMA ORANI		25 - 64 YAŞ NÜFUS İŞGÜCÜNE KATILMA ORANI	
	ERKEK NÜFUS İŞGÜCÜNE KATILMA ORANI %	KADIN NÜFUS İŞGÜCÜNE KATILMA ORANI %	ERKEK NÜFUS İŞGÜCÜNE KATILMA ORANI %	KADIN NÜFUS İŞGÜCÜNE KATILMA ORANI %
NORVEÇ	56,6	56,8	86,4	80,0
HOLANDA	68,6	69,4	87,1	73,3
FRANSA	42,8	35,5	82,5	73,0
TÜRKİYE	49,8	25,5	82,3	31,00

Kaynak: World Bank.2012. *World Development Report 2013:Jobs,Washington ,DC: World Bank.DOI: 10.1596/978-0-8213-9575-2.*

TÜİK, 2009.



1 Tarım, ormancılık, avcılık ve balıkçılık	6 Toptan ve perakende ticaret, lokanta ve oteller
2 Madencilik ve taşocaklığı	7 Ulaştırma, haberleşme ve depolama
3 İmalat sanayii	8 Mali kurumlar, sigorta, taşınmaz mallara ait işler ve kurumları yardımcı iş hizmetleri
4 Elektrik, gaz ve su	9 Toplum hizmetleri, sosyal ve kişisel hizmetler
5 İnşaat ve bayındırlık işleri	

TÜİK, 2009

